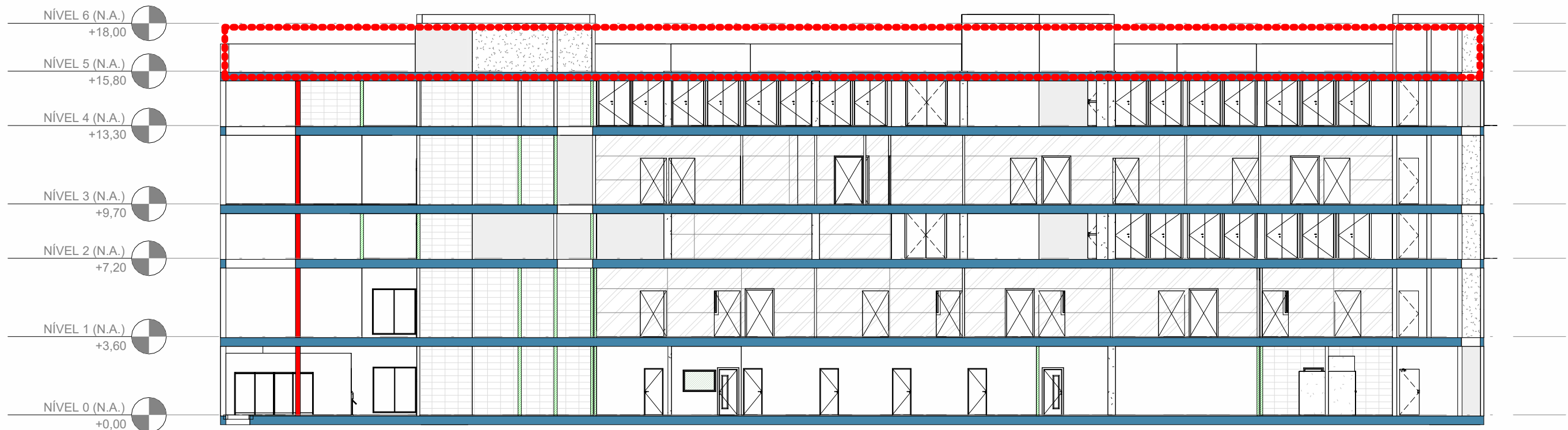


1 NÍVEL 5 - ZONEAMENTO
ESCALA 1 : 100



2 CORTE - LOCALIZAÇÃO NO PAVIMENTO - N5
ESCALA 1 : 200

LEGENDAS

SETORIZAÇÃO

- CIRCULAÇÃO
- UTILIDADES

FLUXOS

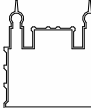

- AMOSTRAS
- INSUMOS
- RESÍDUOS
- PESSOAS
- EQUIPAMENTOS GRANDES

MANGUINHOS: PLANTA DE SITUAÇÃO | LOCALIZAÇÃO



TERMO DE RECEBIMENTO E APROVAÇÃO DE PROJETO

Por este instrumento fica formalizada a aprovação do Projeto Básico pelos profissionais técnicos habilitados responsáveis; coordenador da meta e/ou fiscal do Contrato; autoridades competentes na Cogic; e gestores diretamente envolvidos e direção da Unidade demandante. Esta aprovação atende aos incisos I e II do art. 18 da Lei nº 14.133/2021 (instrução da fase preparatória) e sua inclusão no Processo referente à contratação do objeto é necessária para dar prosseguimento ao certame licitatório. Desse modo, a Cogic se compromete em executar o serviço ou obra em consonância com o Projeto Básico aprovado neste ato. Por sua vez, os gestores diretamente envolvidos e direção da Unidade demandante se comprometem em não solicitar modificações que alterem este Projeto Básico uma vez que têm plena compreensão e concordância com o mesmo. Os gestores diretamente envolvidos e direção da Unidade demandante atestam ainda a concordância com o planejamento para execução do serviço ou obra, condicionantes de execução e compromissos entre as partes-- incluindo eventuais transferências de atividades, liberação de áreas ou construções, reformas ou instalações prévias para adaptações provisórias, dentre outros pré-requisitos. Registra-se que, em casos excepcionais, poderão ser admitidas alterações de escopo e prazo durante a execução do contrato: (i) em função do maior grau de detalhamento do projeto, desde que demonstrada a superioridade das inovações em termos de redução de custos, de aumento da qualidade, de redução do prazo de execução ou de facilidade de manutenção ou operação, conforme descrito no § 5º do art. 46 da Lei nº 14.133/2021; (ii) sempre que fato superveniente alheio à vontade das partes obrigar à modificações técnicas em encargos e especificações; ou (iii) nos casos em que modificações na legislação vigente obrigarem a revisão das soluções de projeto, sem a qual a aprovação em órgãos externos fique prejudicada ou impossibilitada.

A EMISSÃO INICIAL REV. DESCRIÇÃO		M2/VF REVISADO POR		MZ RESP. TÉCNICO	26/04/2024 DATA
 <div>Ministério da Saúde FIOCRUZ Fundação Oswaldo Cruz</div>		 <div>PROJETO / UNIDADE CPCLIN INI</div>			
OBJETIVO CONSTRUÇÃO		CAMPUS MANGUINHOS		SETOR INI	
Nº PRÉDIO 918	Nº DA META 2023.083	O.E. / O.R. 2024.03.27.01	Nº PRANCHA A918X34A		
TIPO DE PROJETO/SUBTIPO DE PROJETO ARQUITETURA			FASE ESTUDO PRELIMINAR		
TÍTULO DA PRANCHA DISTRIBUIÇÃO DE ÁREAS			DATA 29/12/2023		
NÍVEL 5 - PLANTA DE ZONEAMENTO			ESCALA As indicated		
COORDENADOR DA META MARLY ZIED		CREA/CAU CAU A11504-5	RESPONSÁVEL TÉCNICO MARLY ZIED		CREA/CAU CAU A11504-5
EQUIPE VANIA FURUGUEM, NATHALIA PAIVA, PEDRO PAULO, JOVI PEIXOTO, RENATO COUTO.					

ARQ-501